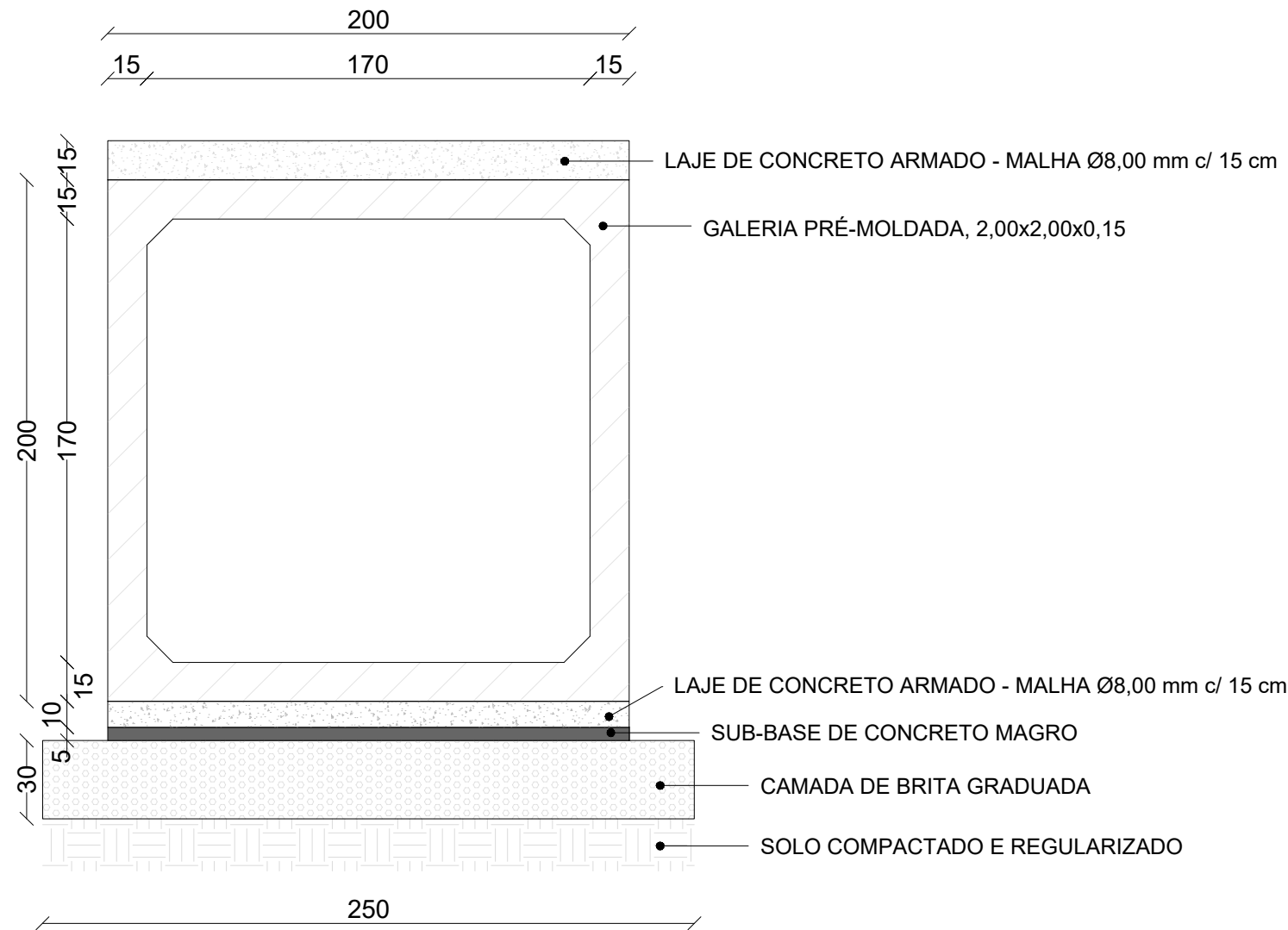


PLANTA DE IMPLEMENTAÇÃO DA GALERIA
ESC. 1/100

DETALHAMENTO GALERIA
ESC. 1/25



OBSERVAÇÕES:

- ESTAQUEAMENTO DE 20 EM 20m;
- VER MEMORIAL DESCRITIVO DE PAVIMENTAÇÃO;
- VER RELAÇÃO DOS SERVIÇOS NO ORÇAMENTO;
- CONFERIR SERVIÇOS NO LOCAL E NOS DEMAIS PROJETO.

QUANTITATIVOS:

GALERIA PRÉ-MOLDADA 2,00 x 2,00 x 0,15 m
Extensão = 10,00 m
Concreto Magro = 1,00 m³
Laje em Concreto Armado
Concreto = 5,00 m³
Armadura Ø8,00 mm = 234,59 kg
Base de Brita = 6,00 m³

	TÍTULO: PROJETO PAVIMENTAÇÃO DRENAGEM PLUVIAL Trecho Estrada Geral Linha Frank		PRANCHA: PV-1
	CLIENTE: MUNICÍPIO DE WESTFÁLIA	OBRA: Projeto de pavimentação asfáltica, drenagem e sinalização	
RESPONSÁVEL TÉCNICO: Eng. Civil Fernando Battisti CREA/RS 230.439	LOCAL: Estrada Geral Linha Frank Westfália/RS		ESCALA: 1/750
	ÁREA TOTAL: 1.965,44 m²		DATA: FEV/2025